

Двигатель	Cummins
Номинальная мощность	257 кВт (350 л. с.) при 2 000 об/мин
Эффективная мощность	235 кВт (320 л. с.) при 2 000 об/мин
Макс. крутящий момент	1 509 N · m
Кубатура отвала	10,4 м ³
Эксплуатационная масса	38 200 кг

B320

БУЛЬДОЗЕР

LIUGONG



БЕСКОМПРОМИСНЫЙ МИР, БЕСКОМПРОМИСНОЕ ОБОРУДОВАНИЕ.

В320 СПЕЦИФИКАЦИИ >>>

ДВИГАТЕЛЬ

Стандарт выбросов в атмосферу	Tier 2 / Stage II
Изготовитель	Cummins
Номинальная мощность	257 кВт (350 л.с.) при 2 000 об/мин
Эффективная мощность	235 кВт (320 л.с.) при 2 000 об/мин
Макс. крутящий момент	1 509 Нм при 2 000 об/мин
Количество цилиндров	6
Наддув	Турбированный с последовательным воздушным охлаждением
Объем (цилиндра)	14 л

ТРАНСМИССИЯ

Тип трансмиссии	переключение под нагрузкой
Макс. скорость движения, вперед	11,8 км/ч
Макс. скорость движения, назад	13,7 км/ч
Количество передач, передние	3
Количество передач, задние	3

СИСТЕМА ЭЛЕКТРИКИ

Линейное напряжение	24 V
---------------------	------

ХОДОВАЯ ЧАСТЬ

Ширина трака гусеницы	560 мм
Кол-во траков на каждой стороне	41
Кол-во поддерживающих роликов на каждой стороне	2
Кол-во нижних роликов на каждой стороне	7
Давление трака на грунт	105 кПа
Опорная длина гусеницы	3 150 мм

РАЗМЕРЫ

Габаритная длина	8 995 мм
Высота по верхней точке кабины	3 590 мм
Клиренс	500 мм

ЭКСПЛУАТАЦИОННАЯ МАССА

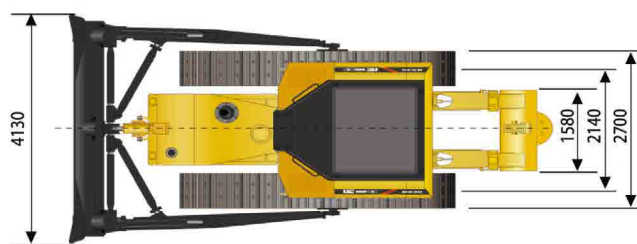
Эксплуатационная масса с балластом	38 200 кг
------------------------------------	-----------

ПРОИЗВОДИТЕЛЬНОСТЬ ОТВАЛА

Тип отвала (база)	прямой
Кубатура отвала (база)	10,4 м ³
Ширина отвала	4 130 мм
Высота отвала	1 529 мм
Внедрение отвала в грунт	560 мм
Подъем отвала над грунтом	1 380 мм
Перекос отвала (влево)	1 000 мм

ЭКСПЛУАТАЦИОННЫЕ ЕМКОСТИ

Топливный бак	600 л
Масляный бак	47 л
Система охлаждения	85 л
Система гидравлики полностью	340 л
Трансмиссия и вариатор	185 л
Бортовая передача, каждая	110 л



Unit: mm

ЕДИНИЦЫ ИЗМЕРЕНИЯ: ММ